

Arriva il bike Sharing



I Comuni di Agno, Bioggio, Manno, Caslano, Cadempino, Collina d'Oro, Lamone, Magliaso, Manno, Muzzano e Sorengo, con l'obiettivo di promuovere la mobilità lenta, hanno dato il via al progetto di ampliamento della rete di bike sharing Publibike (www.publibike.ch) che, da Lugano, è stata così estesa fino al Basso Malcantone e Veduggio.



Per ogni comune è prevista l'installazione di almeno una postazione di bike sharing da sei biciclette, di cui tre elettriche: la rete conterà 11 postazioni e 66 biciclette, il 50% delle quali elettriche.

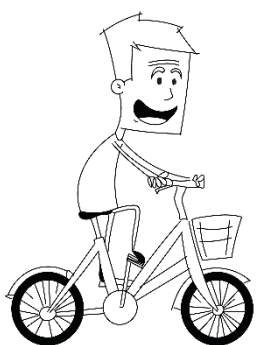
Sull'esempio delle AIL SA, anche altre aziende presenti sul territorio possono sfruttare la rete di bike sharing Publibike, installando una postazione presso la propria sede e dando così l'opportunità ai propri dipendenti di disporre di soluzioni di mobilità alternativa.

Come Funziona?



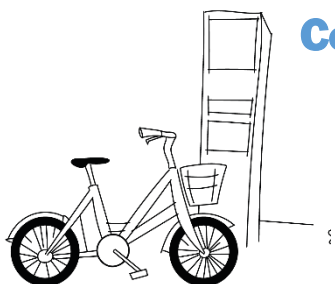
Come noleggiare una bici

- 1. Cercare la postazione e le biciclette disponibili**
- 2. Selezionare la bicicletta desiderata**



Fare una sosta intermedia

1. **Chiudere il lucchetto della bicicletta in un posto diverso della stazione**
2. **Godersi una pausa**
3. **Riaprire il lucchetto della bicicletta e proseguire**



Concludere il viaggio

1. **Dirigersi alla postazione e parcheggiare la bicicletta**
2. **Chiudere il lucchetto della bicicletta**
3. **Panoramica dei tragitti**

Applicazione gratuita per il tuo smartphone su [Google Play](#) o [App Store](#)

Maggiori informazioni:

Cartina bike sharing Publibike

Informazioni per l'installazione di una postazione Publibike

Contatti: Federico Scarpa, Responsabile mercato Ticino
(federico.scarpa@publibike.ch)

Servizio clienti 058 453 50 50

Tariffe PubliBike